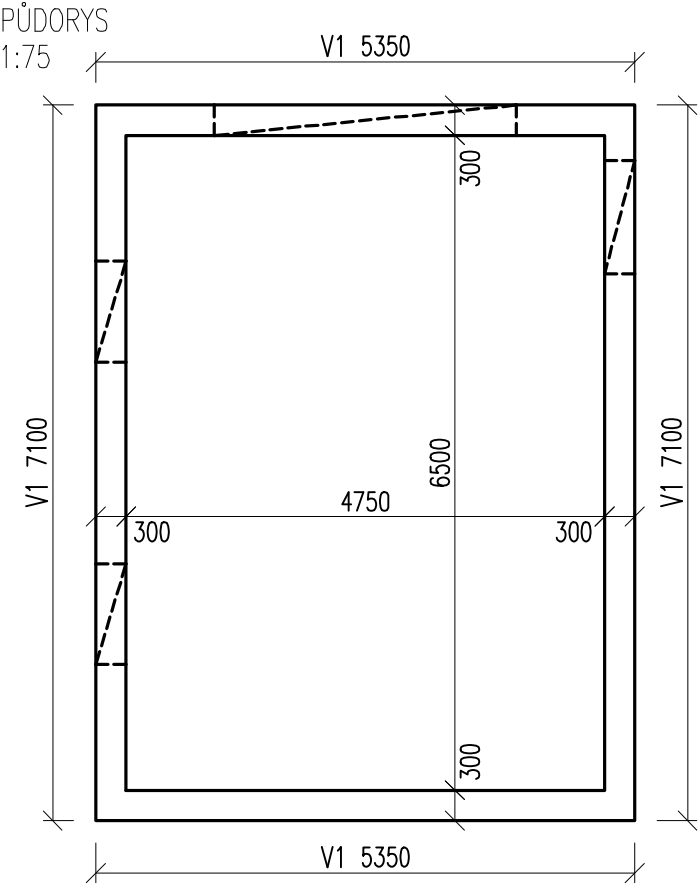


VĚNCE ATIKY–ZÁZEMÍ ÚDRŽBY



NÁVRH DLE ČSN EN 1992

BETON: C20/25 XC2 (CZ; F.1.1)
– DLE ČSN EN 206+A1, ČSN P 73 2404

VÝZTUŽ: B500B

- UVEDENÉ DÉLKY JSOU VZTAŽENY K VNĚJŠÍMU LÍCI PRUTU
- POLOMĚRY OBLOUKŮ JSOU POLOMĚRY OHÝBACÍCH TRNŮ
- NENAZNAČENÉ POLOMĚRY JSOU 1/2 Dr,min (TAB. 20)
- NENAZNAČENÉ ÚHLY JSOU 45°, 90° resp 180°
- CELKOVÉ DÉLKY VLOŽEK JSOU STŘIŽNÉ DÉLKY
- ROVNÉ VLOŽKY JSOU VE VÝKAZU OZNAČENÉ "*"
- KRYTÍ: 25mm

LEGENDA MATERIÁLŮ

- ŽELEZOBETON
- NOSNÉ KERAMICKÉ ZDIVO (PŮDORYS)
- NOSNÉ KERAMICKÉ ZDIVO (ŘEZY)

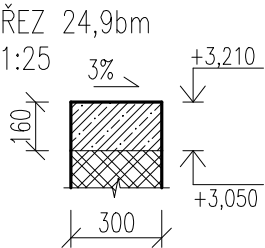
POZNÁMKY

- V PROJEKTU JSOU ZAPRACOVÁNY POŽADAVKY NA STAVEBNÍ ÚPRAVY JEDNOTLIVÝCH PROFESÍ (PROSTUPY, DŘÁŽKY, ...) ZNÁMÉ V DOBĚ VYDÁNÍ DOKUMENTACE. PŘED REALIZACÍ BUDOU POZICE STAVEBNÍCH ÚPRAV OVĚŘENY DLE PROJEKTŮ JEDNOTLIVÝCH PROFESÍ, PŘÍPADNĚ NOVÉ ÚPRAVY NUTNO KONZULTOVAT SE STATIKEM V RÁMCI AUTORSKÉHO DOZORU.
- GEOMETRICKÉ TOLERANCE DLE ČSN EN 13670, VČETNĚ PŘÍLOH G.
- HORNÍ HRANA VENCE BUDE VYSPÁDOVANÁ 3% NA STŘEŠNÍ KONSTRUKCI.
- VÝZTUŽ Ø10mm STYKOVAT V DÉLCE MINIMÁLNĚ 500mm

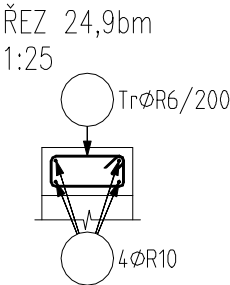
VÝKAZ VÝZTUŽE

| | | |
|--------------|-----|-------|
| VÝZTUŽ Ø6mm | ... | 27kg |
| VÝZTUŽ Ø10mm | ... | 104kg |
| CELKEM | ... | 131kg |

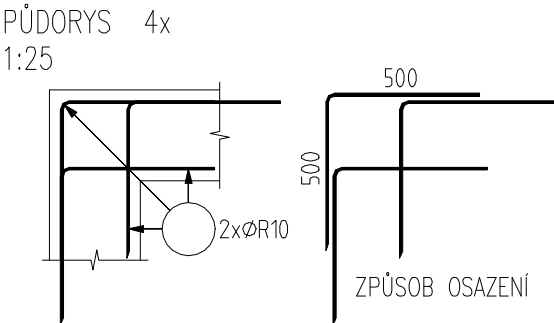
VĚNEC V1



VĚNEC V1



PROVÁZÁNÍ VĚNCE



| | | | |
|----------------------------|---|---------------------------|------------|
| ZODPOVĚDNÝ PROJEKTANT : | ING. PETR DUCHÁČ, ČKAIT 1006879 | | |
| VYPRACOVAL: | ING. PETR DUCHÁČ, PETR.DUCHAC@POST.CZ, +420 724 787 639 | | |
| NÁZEV STAVBY: | SUCHOHRDLY U MIROSLAVI - SOCIÁLNÍ BYTY | | |
| MÍSTO STAVBY : | SUCHOHRDLY U MIROSLAVI P.Č. 48/1 | DATUM : | |
| STAVEBNÍK : | OBEC SUCHOHRDLY U MIROSLAVI | 10 / 2019 | |
| STUPEŇ : | DOKUMENTACE PRO PROVÁDĚNÍ STAVBY | MĚŘÍTKO : | |
| ČÁST DOKUMENTACE : | D.1.2 STAVEBNĚ-KONSTRUKČNÍ ŘEŠENÍ | | 1 : 50, 25 |
| NÁZEV VÝKRESU : | ZÁZEMÍ ÚDRŽBY VĚNCE ATIK - TVAR, VÝZTUŽ | ČÍSLO : D.1.2 b) - 304 | PARÉ : |